

SITUACIÓN:

Rúa José Antnio Souto Paz nº 12.c

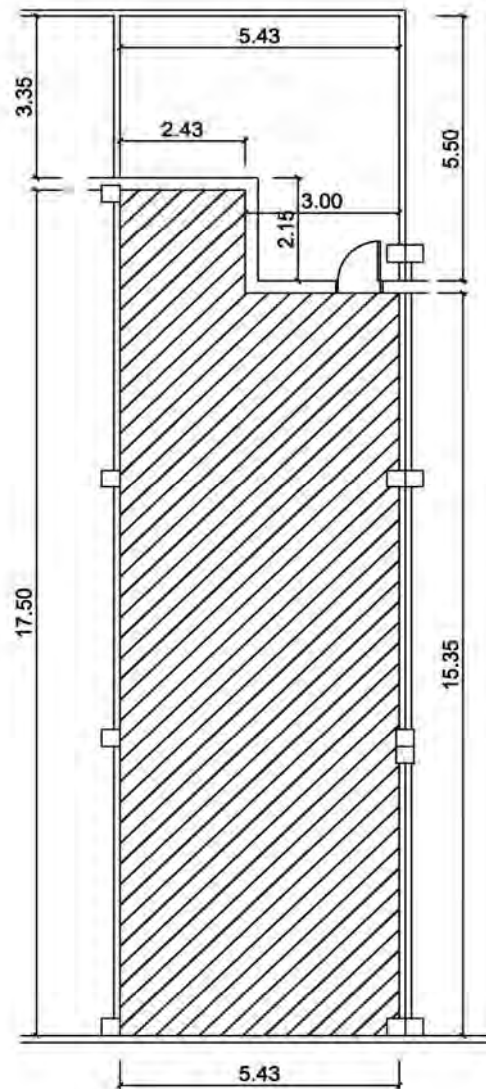
**CARACTERÍSTICAS**

Superficie construída: **94,00 m<sup>2</sup>**  
 Planta: **Baja**  
 Superficie terraza: **25,50 m<sup>2</sup>**

**OPCIONES**

A) **Venta**  
 B) **Alquiler con opción de compra**  
 C) **Acondicionado**

**PLANO**



RÚA JOSÉ ANTONIO SOUTO PAZ 12.c



