

SITUACIÓN:

Rúa José Antonio Souto Paz nº 13. b

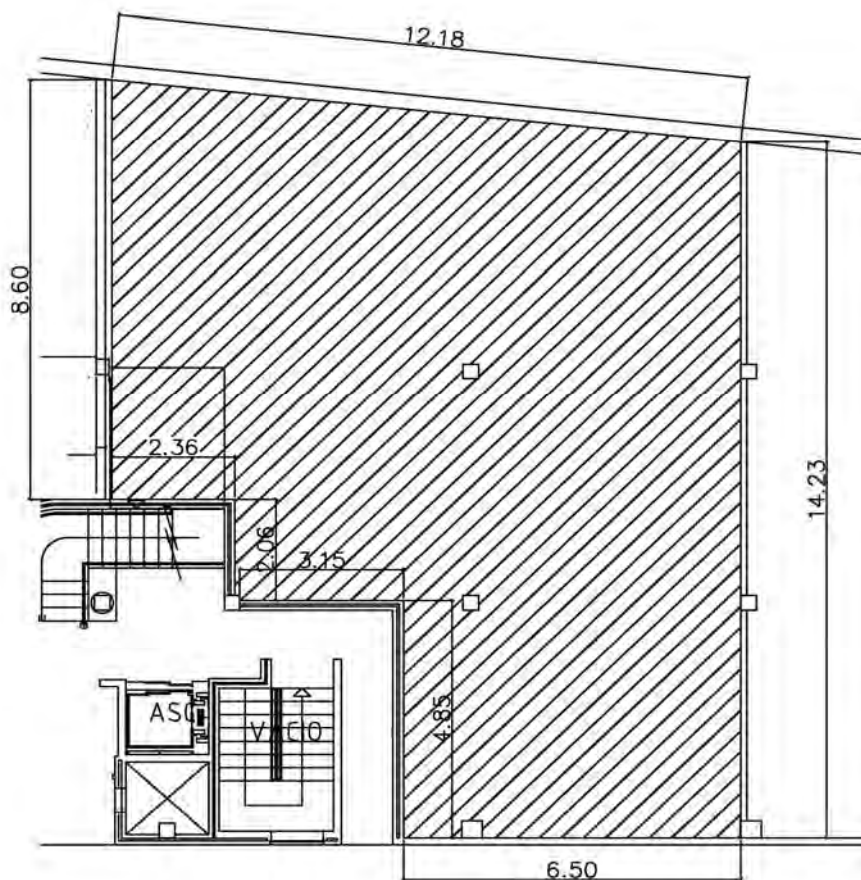
CARACTERÍSTICAS

Superficie construída: **148,00 m²**
Planta: **Baja**
Altura libre: **4,63 m**

OPCIONES

A) **Venta**
B) **Alquiler con opción de compra**
C) **Acondicionado**

PLANO



RÚA JOSÉ ANTONIO SOUTO PAZ Nº 13.b

