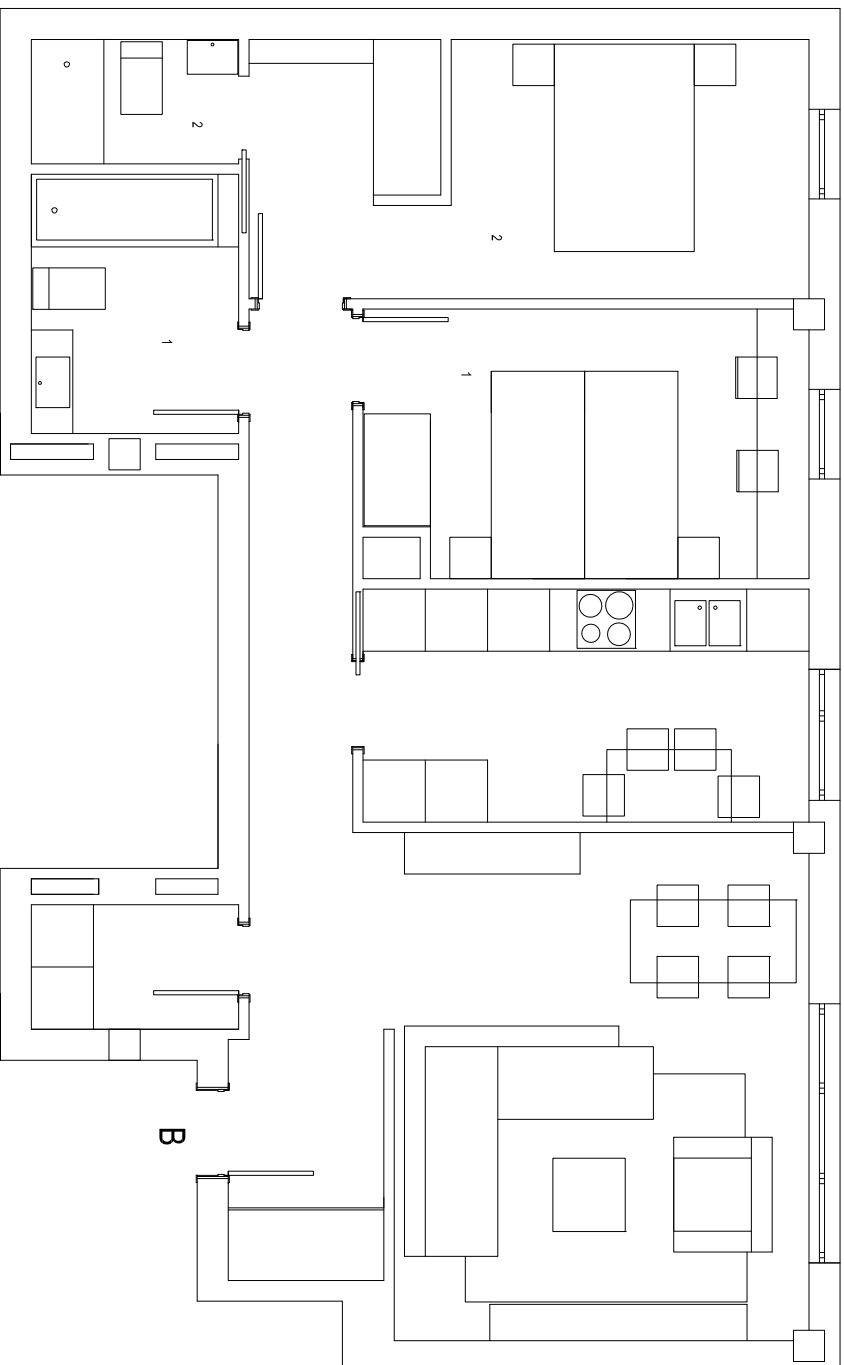


SUPERFICIES		
Metros cuadrados		
PIEZA	SUP. UTIL	SUP. CONSTRUIDA
VESTIBULO	3,45	
DISTRIBUIDOR	7,00	
COCINA	9,85	
SALON-COMEDOR	20,10	
TENEDERO	2,40	
DORMITORIO 1	10,80	
DORMITORIO 2	13,25	
BAÑO 1	5,00	
BAÑO 2	2,35	
TOTAL	74,00	86,60



M5 - Bloque B - Portal 1 - 1º, 2º y 3º B

Este plano es orientativo y no supone obligación contractual

Escala:

