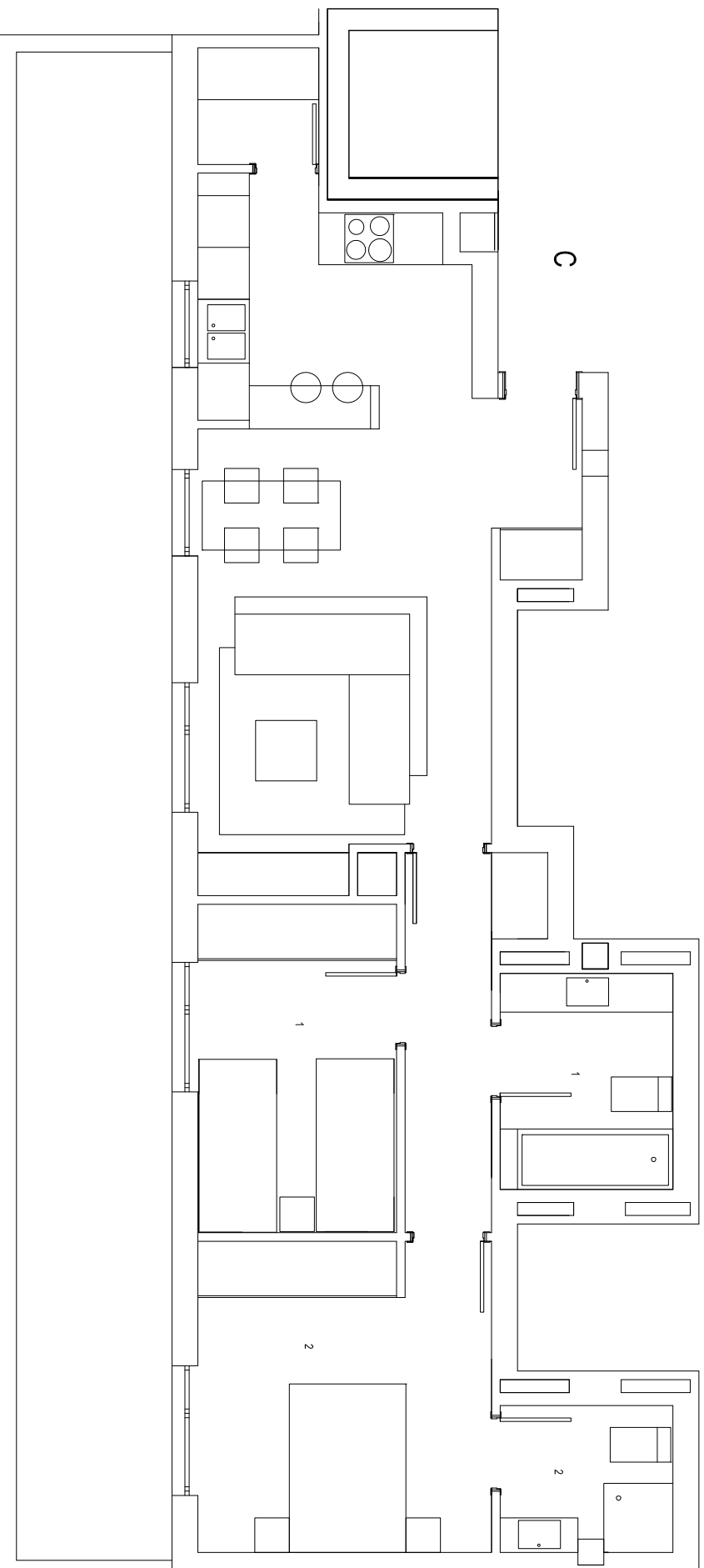


SUPERFICIES		
Metros cuadrados		
PIEZA	SUP. UTIL.	SUP. CONSTRUIDA
VESTIBULO	2,14	
SALON-COCINA	25,57	
DISTRIBUIDOR	5,00	
TENEDERO	1,85	
DORMITORIO 1	8,70	
DORMITORIO 2	12,20	
BANO 1	5,00	
BANO 2	3,30	
TOTAL	63,76	77,50
TERRAZA		27,30



M5 - Bloque B - Portal 1 - Atico C

Este plano es orientativo y no supone obligación contractual

Escala:

