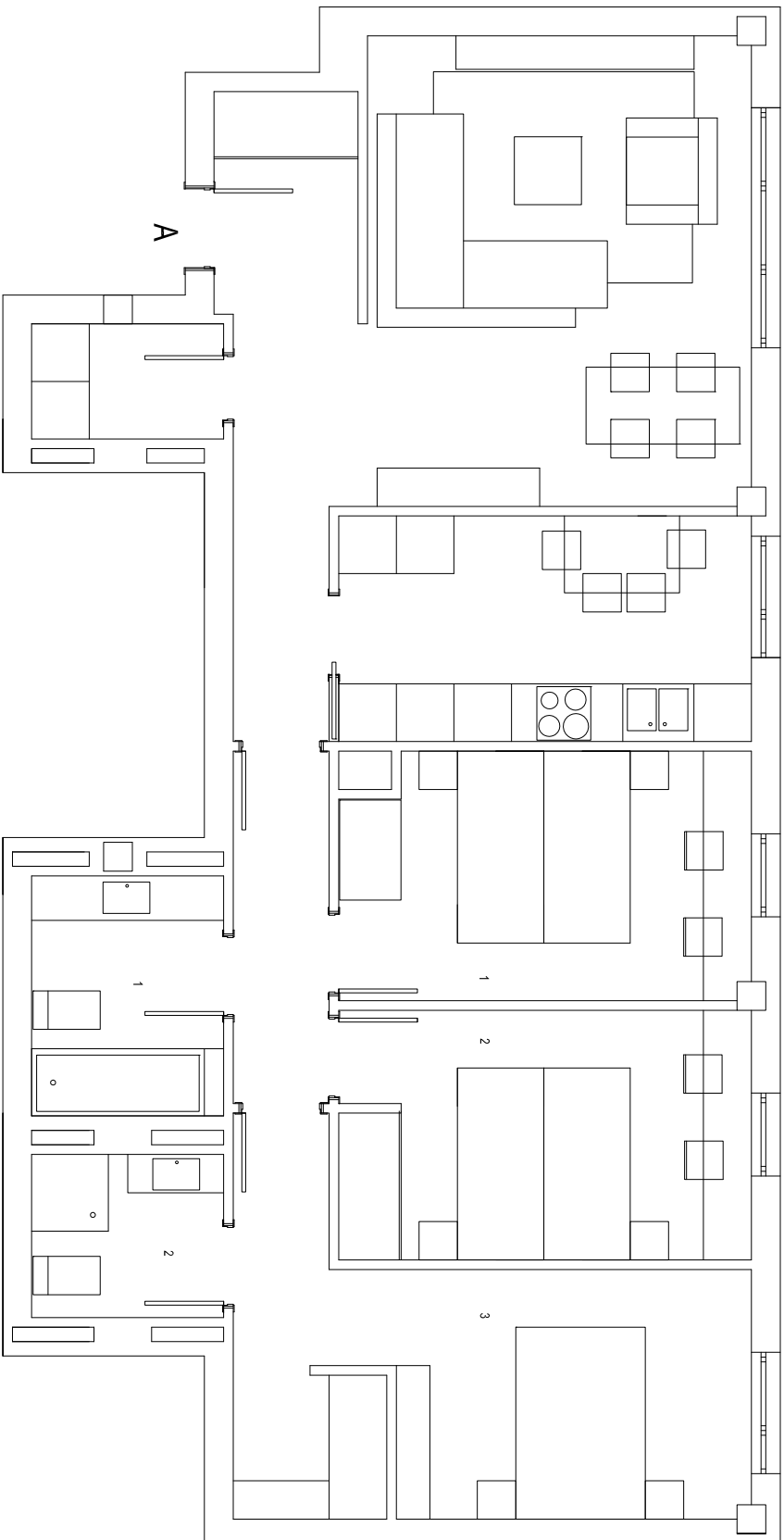


SUPERFICIES		
PIEZA	SUP. UTIL	SUP. CONSTRUIDA
PIEZA		
VESTIBULO	7,95	
DISTRIBUIDOR	3,85	
COCINA	10,05	
SALON-COMEDOR	20,13	
TENEDERO	2,40	
DORMITORIO 1	10,80	
DORMITORIO 2	11,10	
DORMITORIO 3	15,40	
BAÑO 1	5,00	
BAÑO 2	2,40	
TOTAL	88,88	105,10



Escala:



M5 - Bloque B - Portal 1 - Bajo A

Este plano es orientativo y no supone obligación contractual