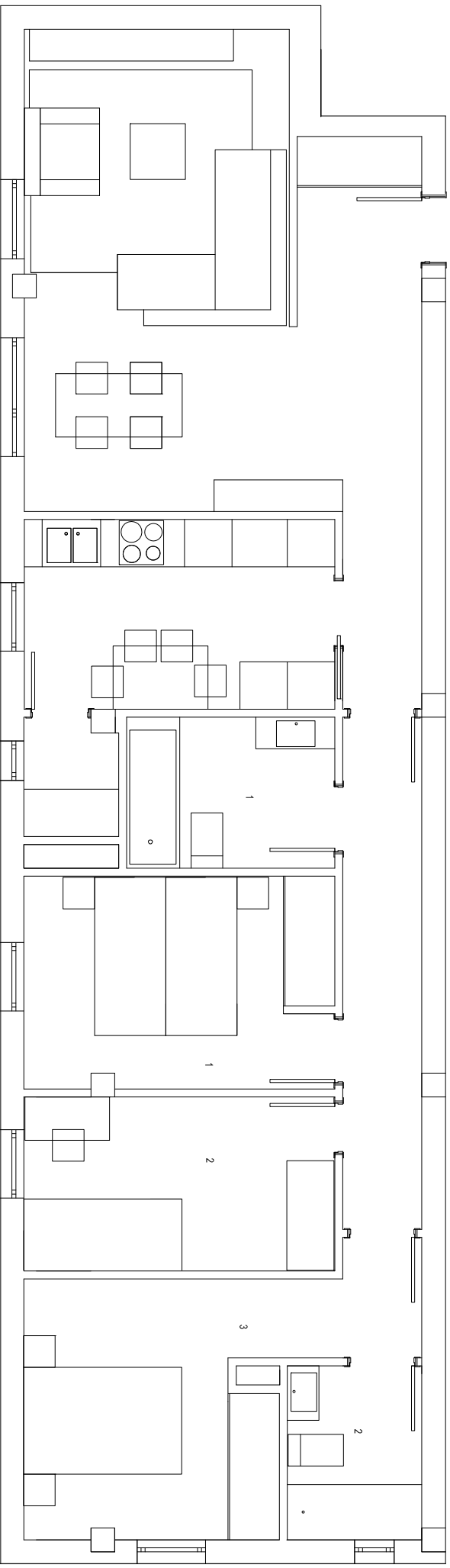


SUPERFICIES		
Metros cuadrados		
PIEZA	SUP. UTIL.	SUP. CONSTRUIDA
VESTIBULO	9,25	
DISTRIBUIDOR	6,45	
COCINA	9,40	
SALON-COMEDOR	21,00	
TENEDERO	1,70	
DORMITORIO 1	10,45	
DORMITORIO 2	8,60	
DORMITORIO 3	12,95	
BANO 1	5,00	
BANO 2	3,74	
TOTAL	88,54	104,90



D



M5 - Bloque B - Portal 2 - 1º, 2º y 3º D

Este plano es orientativo y no supone obligación contractual

Escala:

