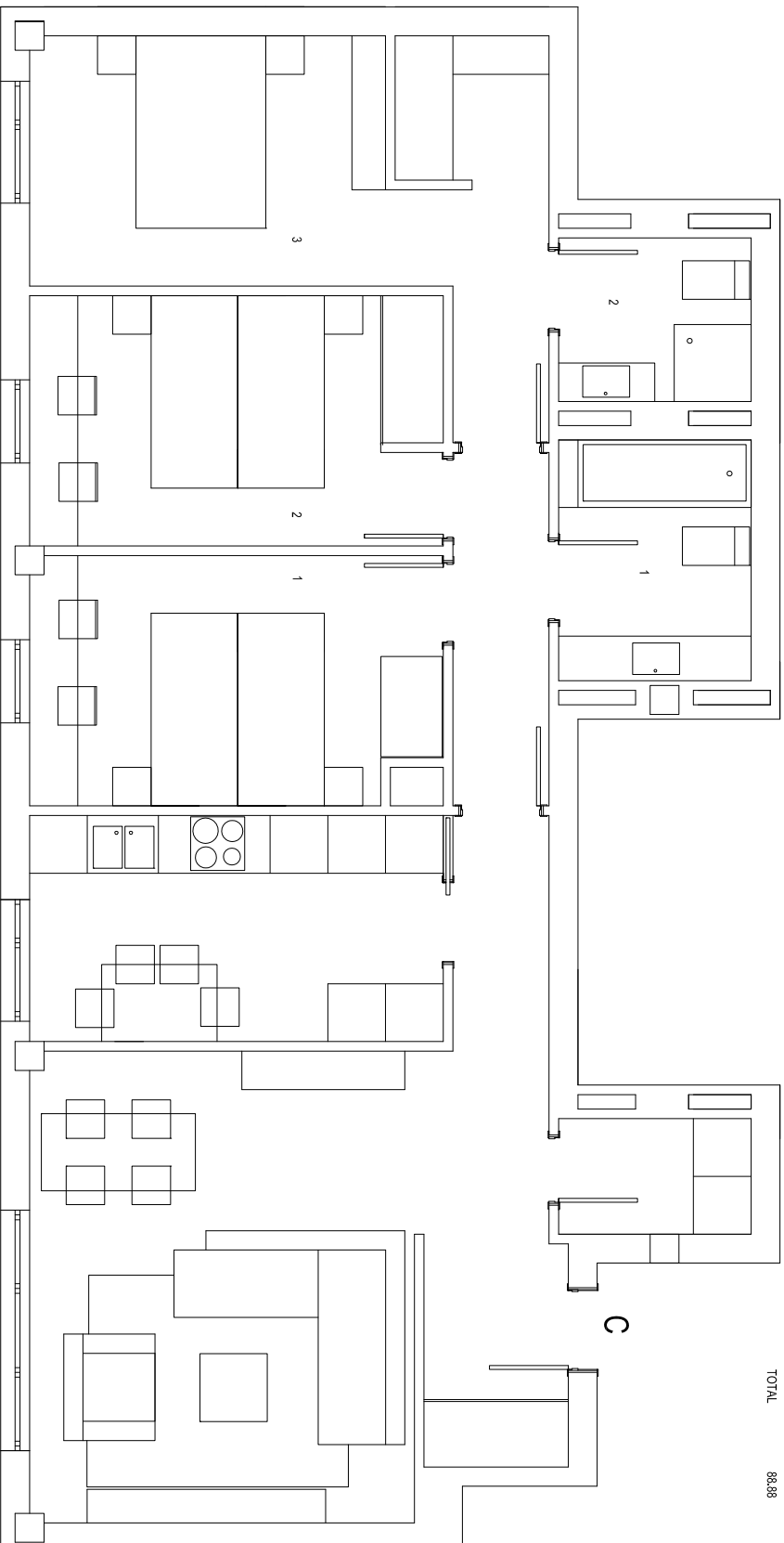


SUPERFICIES		
Metros cuadrados		
PIEZA	SUP. UTIL	SUP. CONSTRUIDA
VESTIBULO	7,95	
DISTRIBUIDOR	3,65	
COCINA	10,05	
SALON-COMEDOR	20,13	
TENEDERO	2,40	
DORMITORIO 1	10,80	
DORMITORIO 2	11,10	
DORMITORIO 3	15,40	
BAÑO 1	5,00	
BAÑO 2	2,40	
TOTAL	88,88	105,10



M3 - Bloque B - Portal 2 - 1º, 2º y 3º C

Escala:



Este plano es orientativo y no supone obligación contractual

