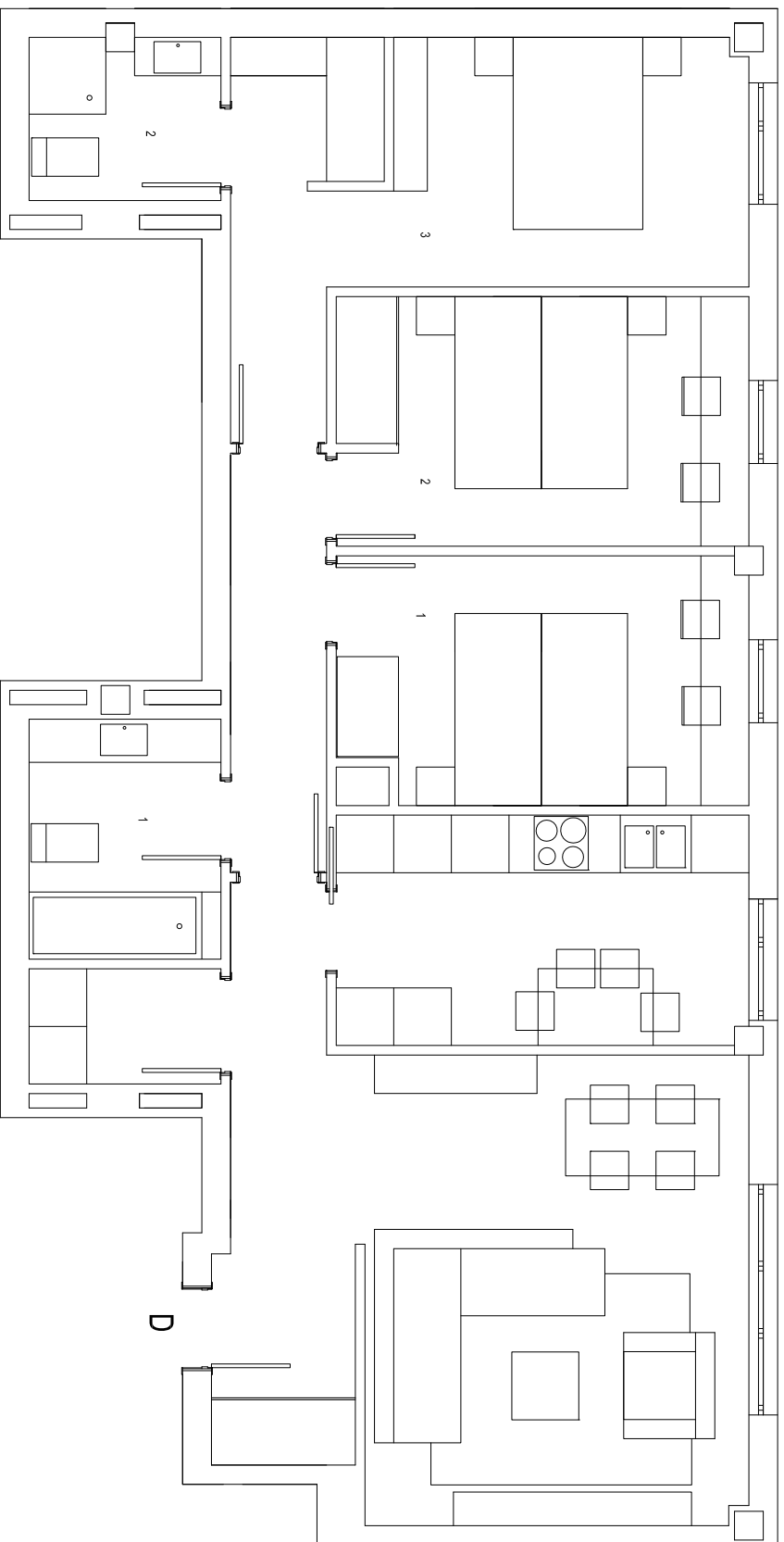


SUPERFICIES		Metros cuadrados	
PIEZA	SUP. UTIL	SUP. CONSTRUIDA	
VESTIBULO	7,20		
DISTRIBUIDOR	4,35		
COCINA	10,25		
SALON-COMEDOR	20,15		
TENEDERO	2,10		
DORMITORIO 1	10,80		
DORMITORIO 2	11,10		
DORMITORIO 3	15,35		
BANO 1	5,00		
BANO 2	3,35		
TOTAL	89,65	106,85	



M3 - Bloque B - Portal 2 - 1º, 2º y 3º D

Este plano es orientativo y no supone obligación contractual

Escala:

