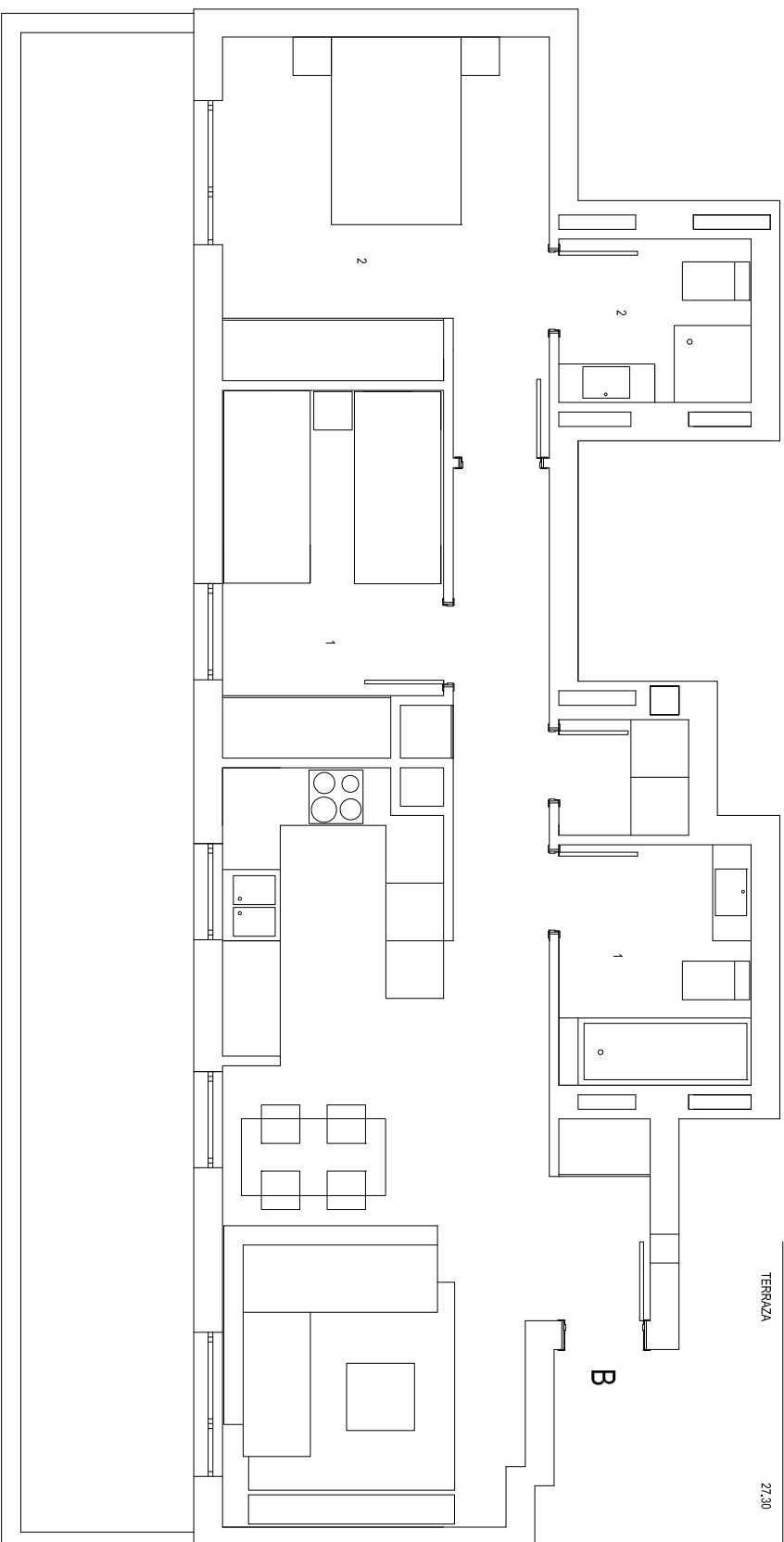


SUPERFICIES		
Metros cuadrados		
PIEZA	SUP. UTIL.	SUP. CONSTRUIDA
VESTIBULO	2,14	
SALON-COCINA	23,85	
DISTRIBUIDOR	5,20	
TENEDERO	1,80	
DORMITORIO 1	8,40	
DORMITORIO 2	12,85	
BANO 1	5,00	
BANO 2	3,40	
TOTAL	62,44	74,70

TERRAZA 27,30



M3 - Bloque B - Portal 2 - Ático B

Este plano es orientativo y no supone obligación contractual

Escala:

