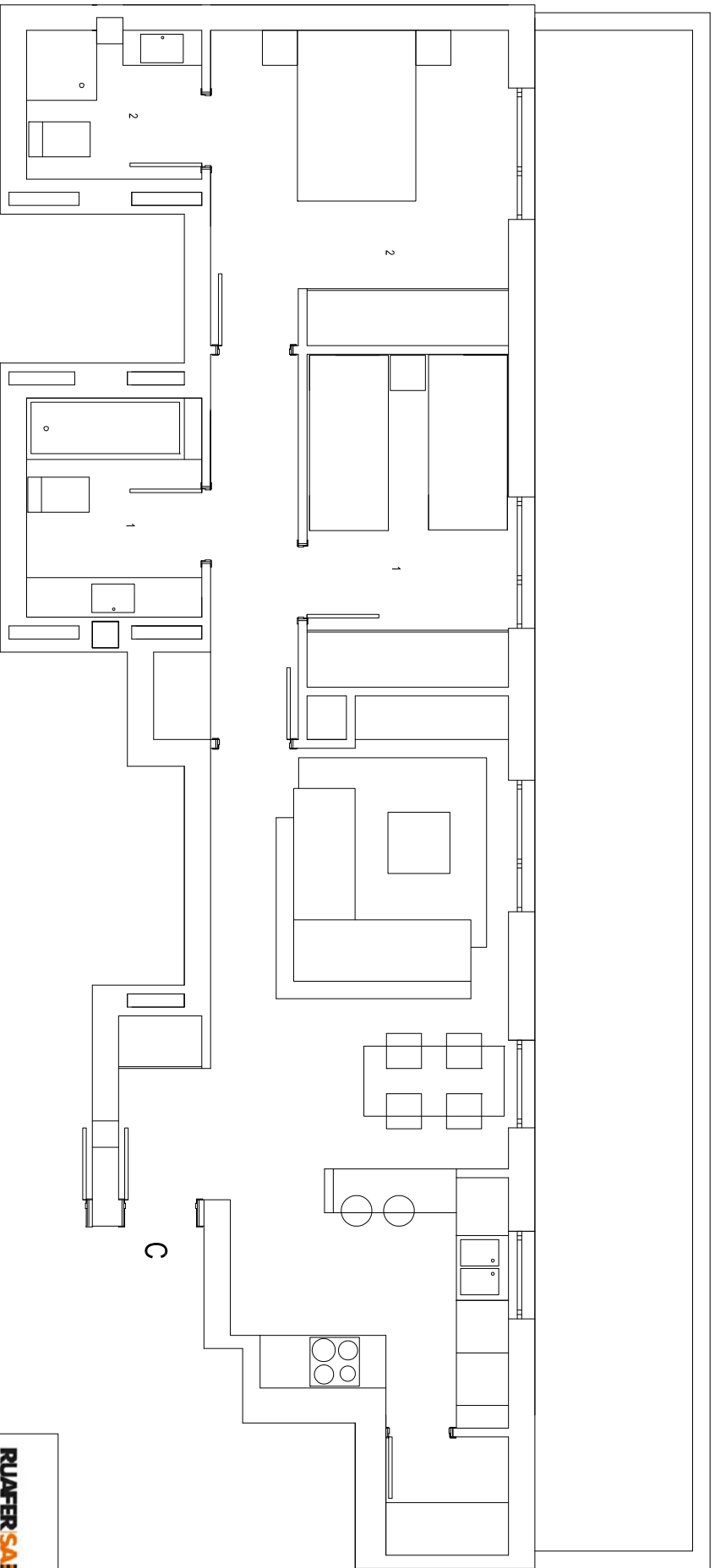


SUPERFICIES		
Metros cuadrados		
PIEZA	SUP. UTIL	SUP. CONSTRUIDA
VESTIBULO	2,14	
SALÓN/COCINA	25,70	
DISTRIBUIDOR	5,00	
TENEDERO	1,85	
DORMITORIO 1	8,70	
DORMITORIO 2	12,15	
BANO 1	5,00	
BANO 2	3,35	
TOTAL	63,89	77,29

TERRAZA

31,20



M3 - Bloque B - Portal 2 - Atico C

Este plano es orientativo y no supone obligación contractual

Escala:

